

COGNOME E NOME (in stampatello):

NUMERO DI MATRICOLA:

CORSO DI LAUREA:

FIRMA:

Esame di MICROECONOMIA del 22.01.2010

Raccomandazioni generali:

1. I compiti senza nome, cognome, numero di matricola e firma sono nulli
2. *No fogli di brutta: basta l'ultimo foglio bianco*
3. *Rispondete a BIRO, la matita è ammessa solo per i grafici*
4. *Tempo a disposizione: 1 ora e 45 minuti*

**VISIONE D'INSIEME (6 domande; 2 punti risp. giusta, 0 risp. non data, -1 risp. sbagliata):
NELLE DOMANDE A RISPOSTA MULTIPLA SONO VIETATE LE CANCELLATURE
CON PENNA BIRO, IN PRESENZA DI CORREZIONI E/O CANCELLATURE LA
RISPOSTA E' ANNULLATA – Si invitano gli studenti a rispondere prima a matita e poi a
ripassare con penna biro**

1. Si considerino mercati in equilibrio. La domanda di farmaci è relativamente meno elastica rispetto all'offerta di farmaci, mentre la domanda di computer è relativamente più elastica rispetto all'offerta di computer. Uno shock positivo sull'offerta di entrambi i ben provoca
 - a) una variazione relativamente più piccola nel prezzo dei farmaci ed una variazione relativamente più grande nella quantità dei computer
 - b) una variazione relativamente più piccola nel prezzo dei computer ed una variazione relativamente più grande nella quantità dei computer
 - c) una variazione relativamente più piccola nel prezzo dei farmaci ed una variazione relativamente più piccola nella quantità dei farmaci
2. Perché la discriminazione di prezzo abbia successo un monopolista deve
 - a) applicare prezzi diversi a consumatori diversi, facendo pagare un prezzo più elevato a un gruppo di consumatori scelto in maniera casuale
 - b) applicare prezzi diversi a consumatori diversi, facendo pagare un prezzo più elevato ai consumatori con una elasticità della domanda al prezzo più bassa
 - c) applicare prezzi diversi a consumatori diversi, facendo pagare un prezzo più elevato ai consumatori con una disponibilità a pagare più bassa

3. Una impresa deve scegliere nell'anno corrente fra tre progetti alternativi A, B e C di investimento, che comportano incassi netti su un orizzonte temporale di tre anni, oltre all'anno corrente. Per l'anno corrente ci sono incassi netti solo per il progetto C, mentre A e B hanno incassi nulli. Per ciascun progetto, i flussi di incassi sono i seguenti:

<i>Progetto</i>	<i>Anno corrente</i>	<i>tra 1 anno</i>	<i>tra 2 anni</i>	<i>tra 3 anni</i>
A	0	10	7	0
B	0	8	2	0
C	15	0	0	1

Al tasso di interesse di interesse $r = 10\%$ il progetto che verrà scelto dall'impresa è:

- a) A
- b) B
- c) C

4. Nell'esercizio precedente, se il tasso di interesse fosse $r = 1\%$ il progetto che l'impresa sceglierebbe sarebbe:

- a) A
- b) B
- c) C

5. Per un'impresa oligopolistica, una strategia è dominante se:

- a) Le permette di acquisire una posizione dominante nel mercato
- b) Le permette di massimizzare il profitto
- c) È la migliore azione possibile, indipendentemente dal comportamento degli avversari

6. Considerate il seguente gioco simultaneo a 2 giocatori, il giocatore 1 (giocatore riga) ha a disposizione 2 strategie (A e B), il giocatore 2 (giocatore colonna) ha a disposizione 2 strategie (C e D).

	C	D
A	1,0	6,5
B	10,7	4,4

Come sono ordinati i possibili esiti del gioco secondo il criterio di Pareto?

- a) (A,C) è preferito a (A,D) che è preferito a (B,C) che è preferito a (B,D)
- b) (B,C) è preferito a (A,D) che è preferito a (B,D) che è preferito a (A,C)
- c) (B,C) è preferito a (B,D) che è preferito a (A,D) che è preferito a (A,C)

Domanda n. 3

Un monopolista opera in un mercato caratterizzato dalla seguente funzione di domanda

$$Q = 30 - 2P,$$

con una tecnologia rappresentata dalla funzione di costo totale

$$TC(Q) = 20 + Q^2.$$

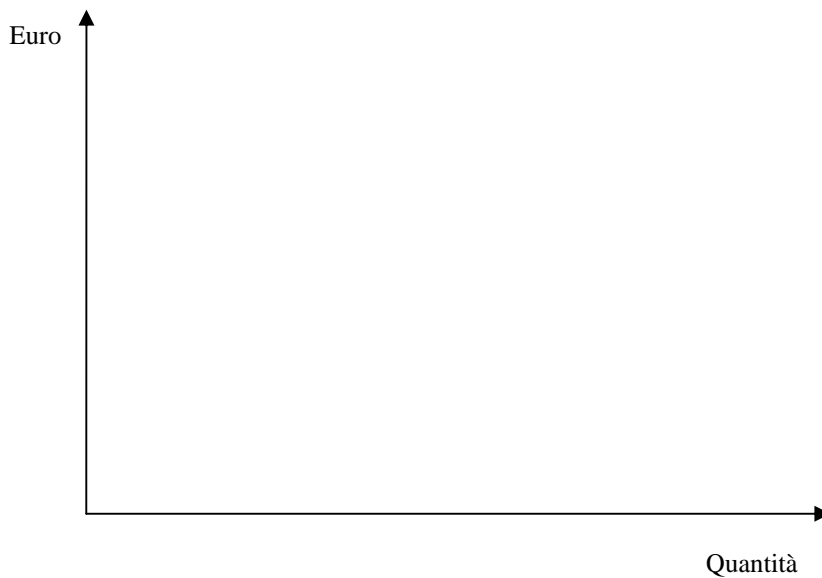
Il costo marginale è quindi

$$MC(Q) = 2Q,$$

mentre il ricavo marginale ammonta a

$$RM(Q) = 15 - Q.$$

- a) Determinare l'equilibrio per il monopolista.
- b) Quale sarebbe la coppia prezzo-quantità che si affermerebbe in concorrenza perfetta?
- c) Si rappresentino graficamente le curve di domanda, di ricavo marginale, e di costo marginale, individuando, solo graficamente, il surplus dei consumatori e del produttore nel caso di monopolio, nonché la perdita di benessere sociale associata al monopolio rispetto alla concorrenza perfetta.



.....

.....

.....

.....

.....

.....

.....

.....

.....

.....

